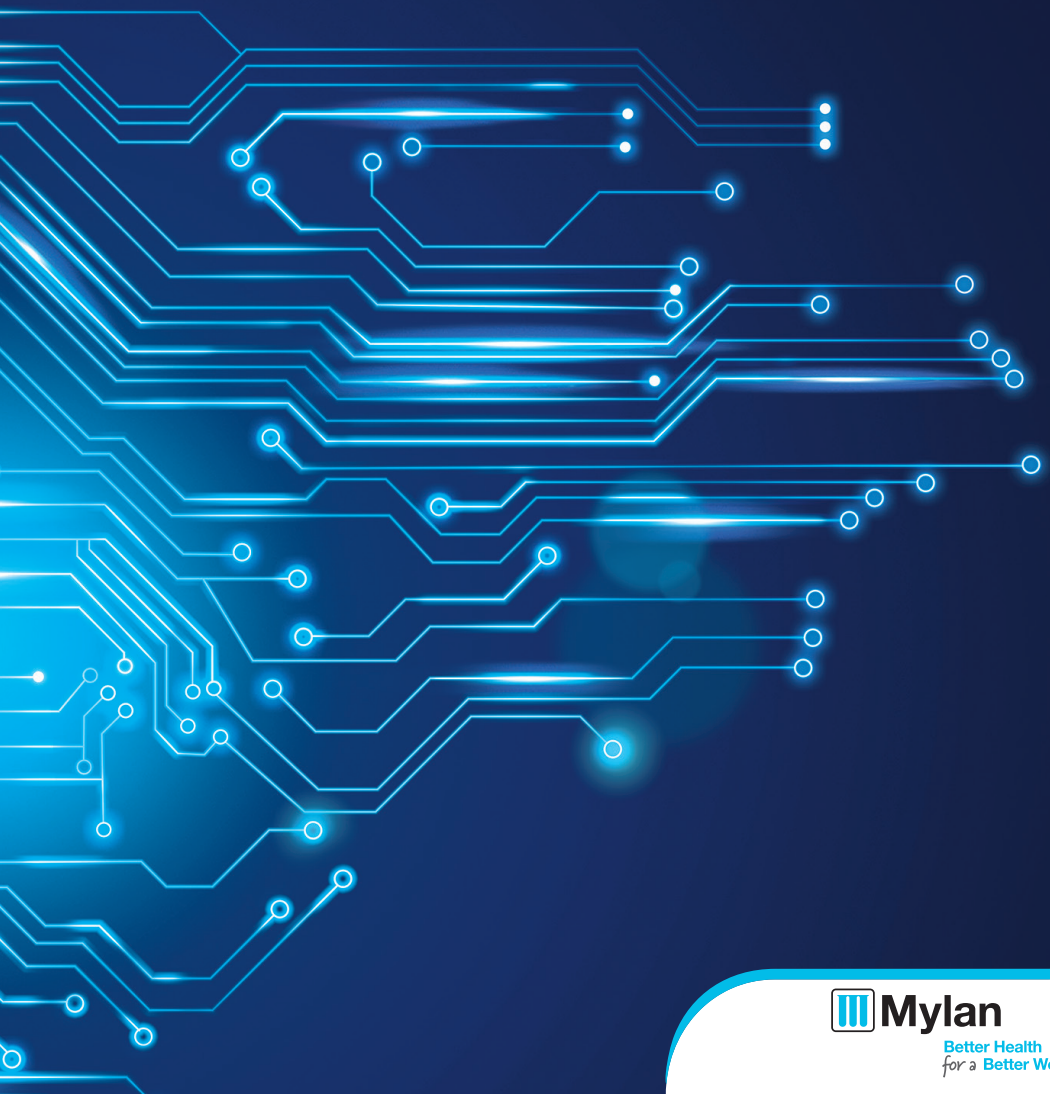


Guía para padres sobre enzimas pancreáticas



Mylan

Better Health
for a Better World



A su hijo le han prescrito **enzimas pancreáticas (pancreatina)**.

En este folleto le ayudamos a entender **lo que son** y **por qué su hijo necesita tomarlas**.

Después de leer este folleto, si tiene preguntas específicas sobre el medicamento, su médico, enfermero, dietista u otro profesional sanitario le podrán ayudar a resolver sus dudas.



¿Qué son las **enzimas pancreáticas**?

Las enzimas pancreáticas contienen una combinación de enzimas digestivas que se toman con las comidas para ayudar al organismo a digerir los alimentos. Contienen lipasas que descomponen las grasas, proteasas que descomponen las proteínas y amilasas que descomponen los carbohidratos.

¿Por qué mi hijo necesita **enzimas pancreáticas**?

En algunas personas, el páncreas no produce suficientes enzimas digestivas para procesar los alimentos en el grado necesario. En la fibrosis quística, las enzimas no pueden pasar del páncreas al intestino delgado donde se descomponen los alimentos. En situaciones como ésta es cuando normalmente se prescriben “tratamiento enzimático sustitutivo” para ayudar al organismo a descomponer las proteínas, las grasas y los carbohidratos que permiten absorber nutrientes.

¿Qué es la **insuficiencia pancreática exocrina (IPE)**?

Es el nombre médico utilizado para describir esta deficiencia de enzimas digestivas.

Durante una comida, un páncreas sano libera miles de unidades de lipasa, un tipo de enzima digestiva. Cuando el páncreas produce menos del 10 % de la cantidad normal de unidades de lipasa (que descompone las grasas), el cuerpo no puede descomponer suficiente grasa para mantener la digestión normal. En el caso de niños con fibrosis quística, la mucosidad gruesa impide que las enzimas viajen desde el páncreas hasta el intestino delgado, donde normalmente se activan y descomponen los alimentos.

Cuando esto sucede, no se pueden extraer y absorber las grasas y los nutrientes importantes de los alimentos que comemos. En lugar de eso, pasan por todo el cuerpo como productos de desecho, lo que provoca diarrea grasa, maloliente y desagradable.

Esta afección se denomina insuficiencia pancreática exocrina (IPE).



¿Cuáles son los síntomas de la **Insuficiencia pancreática exocrina (IPE)**?

A corto plazo, los síntomas pueden incluir pérdida de peso, heces grasas y diarrea.

A largo plazo, no poder obtener suficientes nutrientes de los alimentos puede provocar efectos más graves, como la desnutrición (que puede reducir la esperanza de vida).

El tratamiento enzimático sustitutivo pueden ayudar a reemplazar las enzimas que faltan para que el cuerpo pueda procesar los alimentos y absorber los nutrientes que necesita.

¿Cuándo y cómo debo darle a mi hijo **las enzimas pancreáticas**?

Las enzimas pancreáticas deben tomarse con cada comida/ alimento o merienda.

Niños mayores

Si su hijo es lo suficientemente mayor, debe tragar el producto enzimático con agua con cada comida, teniendo cuidado de no masticarlo ni triturarlo.

Lactantes pequeños y bebés destetados

La dosis de enzimas pancreáticas necesaria dependerá del tamaño de la comida/los alimentos o del aperitivo y su contenido en grasa. Siga siempre los consejos de su médico, enfermero o dietista sobre cuántas enzimas pancreáticas se deben tomar.



Información específica para su **bebé** o **lactante**

La tabla que se muestra a la derecha es para que su profesional sanitario escriba consejos específicos sobre cómo administrar las enzimas pancreáticas a su bebé o lactante.

Tamaño de la comida, los alimentos o el merienda

--	--	--

Dosis o medida de enzimas pancreáticas

--	--	--

Cómo administrarlas

--	--	--

Cualquier otra información

--	--	--

¿Qué dosis debería dar a mi hijo/a?

La dosis de enzimas pancreáticas necesaria dependerá del tamaño de la comida/los alimentos o del aperitivo y su contenido en grasa.

Las enzimas pancreáticas deben estar disponibles en diferentes concentraciones; normalmente el nombre de los medicamentos menciona la cantidad de lipasa que contiene; por ejemplo, 10 000.

A medida que su hijo/a crezca, es posible que necesite tomar más lipasa y podría necesitar tomar cápsulas de diferente tamaño. Su médico, enfermero o dietista podrán guiarle sobre la cantidad y la cápsula que es adecuada para su hijo.

La pauta posológica de su hijo

Solicite a su profesional sanitario que anote el número de enzimas pancreáticas que recomienda para cada tipo de comida.

	Dosis de partida			Dosis ajustada
Comidas				
Aperitivos				
Comidas para llevar/ comidas copiosas				

Algunos profesionales sanitarios recomiendan calcular la dosis de enzimas pancreáticas en función del contenido graso de la comida. El espacio que aparece a continuación es para que su profesional sanitario escriba consejos específicos para las necesidades de su hijo:

Importante:

- ❗ si quedan restos de producto enzimático en la cara de su hijo/a, alrededor de la boca o en sus encías, procure limpiarlo, ya que a veces las enzimas pueden hacer que la piel del bebé y las encías se irriten. Tenga cuidado también de eliminar cualquier producto enzimático de otra piel, es decir, de los pezones si está dando el pecho
- ❗ Es importante asegurarse de que su hijo/a tenga suficiente bebida y esté adecuadamente hidratado al tomar enzimas pancreáticas
- ❗ Las enzimas pueden dañarse a altas temperaturas, de modo que su hijo debe evitar tomar las enzimas pancreáticas con bebidas calientes
- ❗ Las enzimas pancreáticas deben conservarse a temperatura ambiente, y no es necesario guardarlas en el frigorífico

Advertencia especial: si su hijo tiene síntomas abdominales inusuales, especialmente al tomar más de 10 000 unidades de lipasa por kilogramo de peso corporal al día, póngase en contacto inmediatamente con su médico.

Las enzimas pancreáticas porcinas se extraen de los páncreas de cerdo. En caso de que su hijo/a sea alérgico a los productos porcinos o al cerdo, hable con su profesional sanitario antes de tratar a su hijo.

Los efectos secundarios observados con mayor frecuencia con enzimas pancreáticas son trastornos gastrointestinales, como dolor de estómago, diarrea o estreñimiento.

Para obtener información más detallada, hable con su profesional sanitario o consulte el Prospecto para el paciente del medicamento de su hijo.

Bibliografía:

1. Wilschanski M, et al. *Cold Spring Harb Perspect Med.* 2013;3:a009746.
2. Kashirskaya NY, et al. *J Cyst Fibros.* 2015;14(2):275-81.
3. Toouli J, et al. *Med J Aust.* 2010;193(8):461-7.

Dónde dirigirme a partir de aquí

Puede que desee compartir este folleto con el colegio o la guardería de su hijo para ayudarles a comprender las necesidades de su hijo.

Comunicación de **efectos secundarios**

Si su hijo experimenta efectos secundarios, consulte a su médico, farmacéutico, enfermero o dietista. Hágalo incluso si se trata de posibles efectos secundarios que no aparecen en este prospecto. Mediante la comunicación de efectos secundarios puede ayudar a proporcionar más información sobre la seguridad de este medicamento.